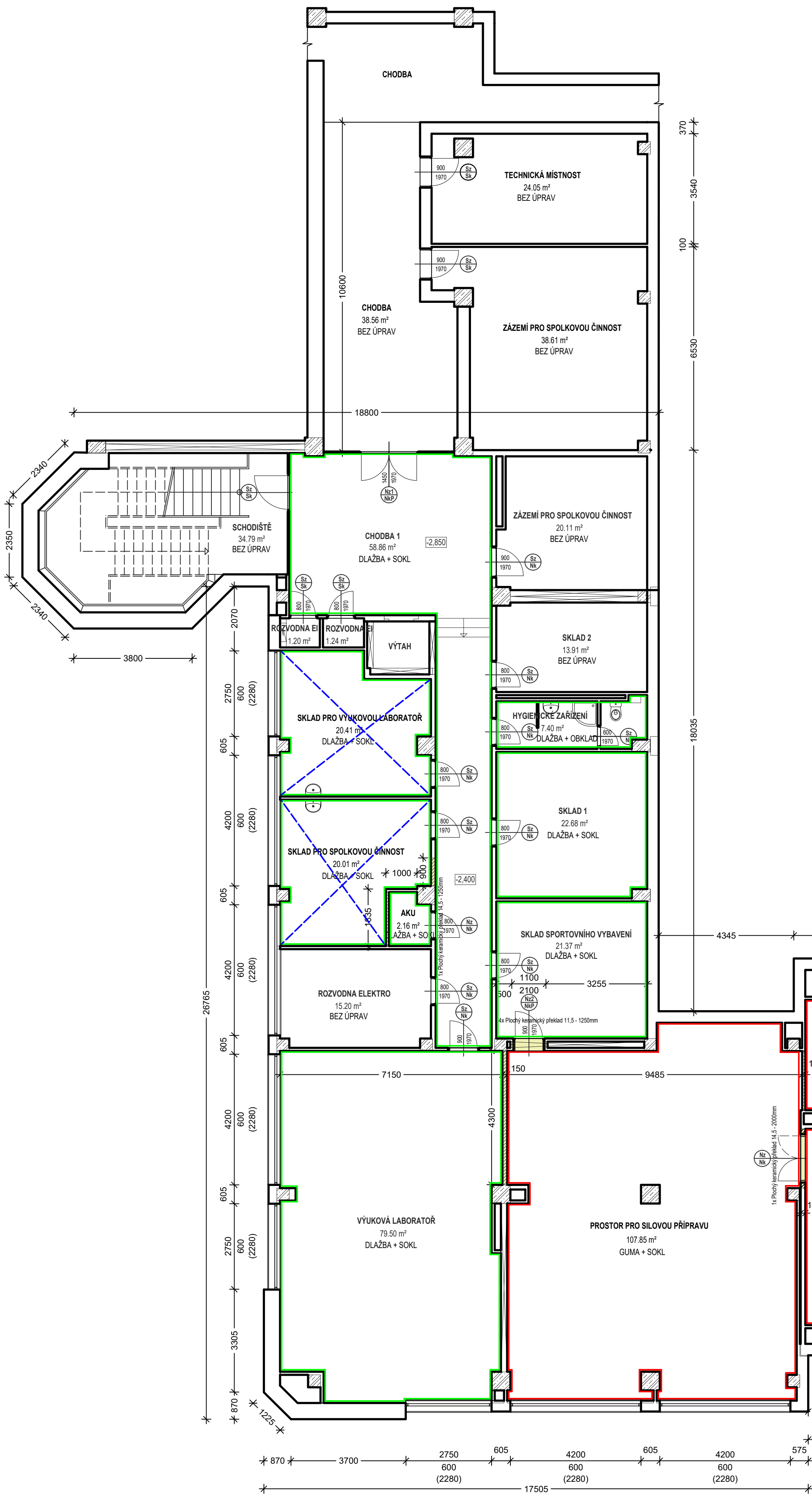


PŮDORYS SUTERÉNU - NOVÝ STAV

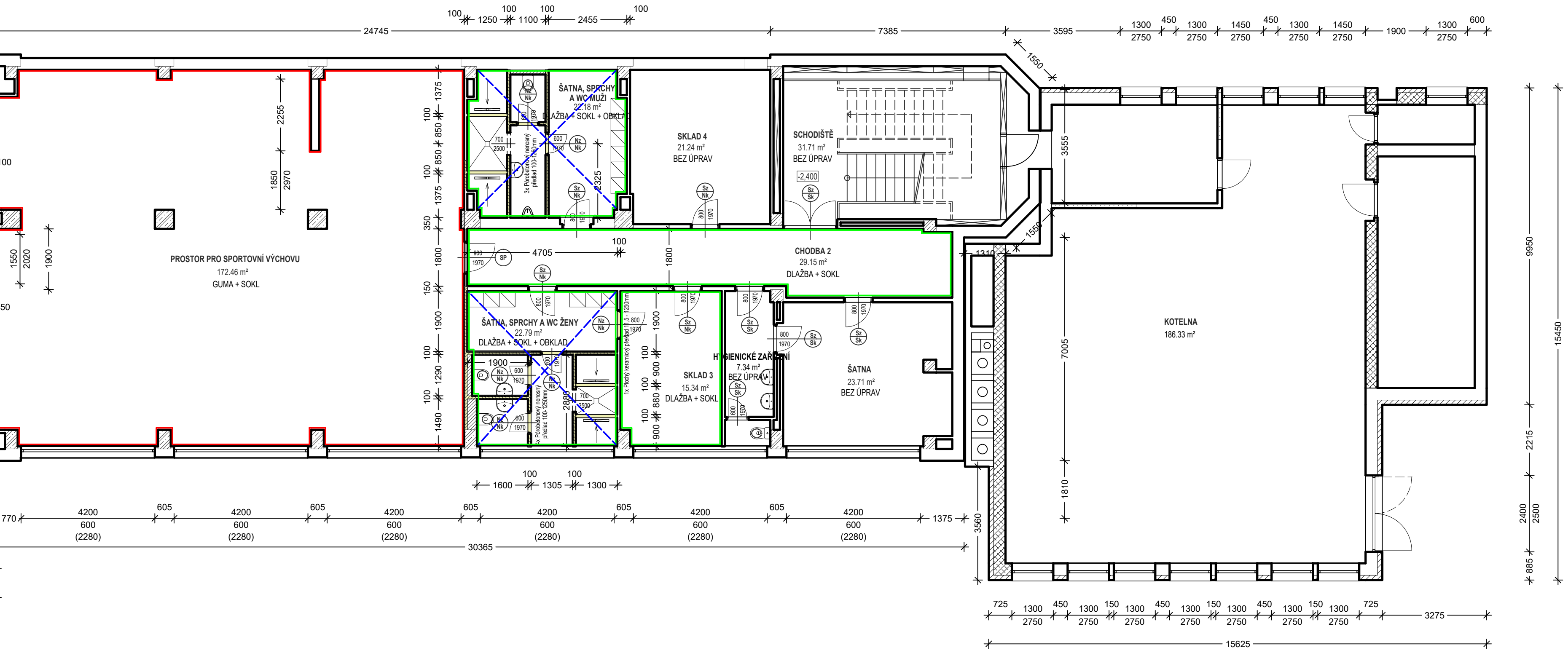


LEGENDA:

- STÁVAJÍCÍ KONSTRUKCE
- NOVÉ PŘÍČKOVÉ ZDIVO Z PÓROBETONOVÝCH TVÁRNIC V TL. 100 A 150mm
STĚNY BUDOU NAPENETROVÁNY A PŘETAŽENY LEPIDLE S ARMOVACÍ SKLOLAMINÁTOVOU MŘÍŽÍ A NA TUTO VRSTVU BUDE NATAŽENA HLADKÁ ŠTUKOVÁ OMÍTKA
- MÍSTNOSTÍ S NOVOU KERAMICKOU DLAŽBOU (OČIŠTĚNÍ PODKLADU, PENETRACE SAMONIVELAČNÍ STĚRKA, KERAMICKÁ DLAŽBA DO FLEXIBILNÍHO LEPIDLA)
STĚNY A STROPY BUDOU NAPENETROVÁNY A PŘETAŽENY LEPIDLE S ARMOVACÍ SKLOLAMINÁTOVOU MŘÍŽÍ A NA TUTO VRSTVU BUDE NATAŽENA HLADKÁ ŠTUKOVÁ OMÍTKA, PO OBVODĚ MÍSTNOSTÍ BUDOU SOKLY Z KERAMICKÉ DLAŽBY
- MÍSTNOSTÍ S NOVOU GUMOVOU PODLAHOU
STĚNY A STROPY BUDOU NAPENETROVÁNY A PŘETAŽENY LEPIDLE S ARMOVACÍ SKLOLAMINÁTOVOU MŘÍŽÍ A NA TUTO VRSTVU BUDE NATAŽENA HLADKÁ ŠTUKOVÁ OMÍTKA, PO OBVODĚ MÍSTNOSTÍ BUDOU SOKLY Z KERAMICKÉ DLAŽBY
- MÍSTNOSTÍ S NOVOU KERAMICKOU DLAŽBOU (OČIŠTĚNÍ PODKLADU, PENETRACE SAMONIVELAČNÍ STĚRKA, KERAMICKÁ DLAŽBA DO FLEXIBILNÍHO LEPIDLA)
STĚNY BUDOU NAPENETROVÁNY A PŘETAŽENY LEPIDLE S ARMOVACÍ SKLOLAMINÁTOVOU MŘÍŽÍ A NA TUTO VRSTVU BUDE NATAŽENA HLADKÁ ŠTUKOVÁ OMÍTKA, PO OBVODĚ MÍSTNOSTÍ BUDOU SOKLY Z KERAMICKÉ DLAŽBY / OBKLADY Z BĚLNINOVÉHO OBKLADU DO VÝŠKY 2200mm
MÍSTNOSTI SE SNÍŽENÝM PODHLEDEM Z VIDITELNÉ KOVOVÉ KONSTRUKCE A VYJÍMATELNÝMI MINERÁLNÍMI DESKAMI 600x600x15mm (VÝŠKA SNÍŽENÍ O cca 500mm)
- NOVÁ PROTIPOŽÁRNÍ ZÁRUBEŇ S NÁTĚREM + NOVÉ PROTIPOŽÁRNÍ DVEŘE 1450x1970mm
- NOVÁ PROTIPOŽÁRNÍ ZÁRUBEŇ S NÁTĚREM + NOVÉ PROTIPOŽÁRNÍ DVEŘE 900x1970mm
- STÁVAJÍCÍ OCELOVÁ ZÁRUBEŇ S NOVÝM NÁTĚREM + NOVÉ INTERIÉROVÉ HLADKÉ DVEŘE TVOŘENÉ DVEŘNÍM RÁMEM Z MASIVU OBOUSTRANĚ OPLÁŠTĚNÉ CPL
- NOVÁ OCELOVÁ ZÁRUBEŇ S NÁTĚREM + NOVÉ INTERIÉROVÉ HLADKÉ DVEŘE TVOŘENÉ DVEŘNÍM RÁMEM Z MASIVU OBOUSTRANĚ OPLÁŠTĚNÉ CPL
- STÁVAJÍCÍ OCELOVÁ ZÁRUBEŇ + STÁVAJÍCÍ INTERIÉROVÉ DVEŘE
- STÁVAJÍCÍ PROTIPOŽÁRNÍ PROSKLENÁ STĚNA S DVEŘMI 900x1970mm - BUDE DEMONTOVÁNA A ZNOVU OSAZENÁ

POZNÁMKY:

VÝPLNĚ OKEN ZŮSTÁVAJÍ STÁVAJÍCÍ, POD OKNY BUDOU PROVEDENY NOVÉ PARAPETY Z KERAMICKÉ DLAŽBY DO FLEXIBILNÍHO LEPIDLA.
STĚNY VE SPRCHÁCH A WC BUDOU OBLOŽENY BĚLNINOVÝM OBKLADEM DO VÝŠKY 2200mm.
VE SPRCHÁCH BUDE POD OBKLADEM A DLAŽBOU VODOTĚSNÁ STĚRKA S TĚSNICÍMI PÁSY.
U DVEŘÍ BUDOU OSAZENY NOVÉ LAKOVANÉ DUBOVÉ PRAHY.
NOVÉ VRCHNÍ BETONOVÉ DESKY BUDOU PO OBVODĚ STĚN ODDILÁVÁNY PÁSKOU MIRELON.
DLÁŽDĚNÉ PLOCHY Z KERAMICKÉ DLAŽBY BUDOU V JEDNOTLIVÝCH MÍSTNOSTECH PLOŠNĚ ROZDILÁVÁNY.



ZODP. PROJEKTANT:	Ing. Luboš Hummel, Jiráskovo předměstí 933/III, 37701 J. Hradec	STAVBY HUMMEL s.r.o. www.stavby-hummel.cz
KONTROLOVAL:	Ing. Luboš Hummel, Jiráskovo předměstí 933/III, 37701 J. Hradec	
VYPRACOVAL:	Luboš Hummel, Dolní Pěna 99, 37701 J. Hradec	STUPEŇ PD PDPS
INVESTOR:	Vysoká škola ekonomická v Praze, náměstí Winstona Churchilla 1938/4, Žižkov 13000 Praha	ZAKÁZKA Č. 1/2024
NAZEV AKCE:	STAVEBNÍ ÚPRAVY STÁVAJÍCÍCH SUTERÉNNÍCH PROSTOR V SEKCI B A C	DATUM LEDEN 2025
MÍSTO STAVBY:	k.ú. Jindřichův Hradec, parcela číslo 1836/1	FORMÁT 8xA4
ODDÍL DOKUMENTACE:	Architektonicko + stavebné konstrukční řešení	VÝKRES Č. D.1.1-b3
OBSAH:	Půdorys suterénu nový stav	PARÉ Č.
		MĚŘITKO 1:100

Toto dílo je ve vlastnictví společnosti Stavby Hummel s.r.o. Jindřichův Hradec. O nakládání s dílem rozhoduje jednatelem společnosti a dílo je předmětem práva autorského a je chráněno jako celek autorským zákonem v platném znění.